

翅展 21 mm。头、胸暗灰棕色；前翅红褐色，翅基部、1脉基部前各一白点，基线仅前端现白纹，内线白色波浪形，环纹只现几个白点，肾纹近“8”字形，外围白、黑环，中线褐色波浪形，外线黑色锯齿形，齿尖为黑、白点，亚端线灰色，顶角区有一小白斑；后翅灰棕色，外线微黑；腹部褐色。

**分布** 海南、四川、云南；印度。

### 坑卫翅夜蛾 *Amyna octo* (Guenée) (图版 XLI-22)

*Perigea octo* Guenée, 1852, in Boisduval et Guenée, Hist. nat. Ins., Noct. 5: 233. (塔希提岛)

*Amyna axis* Guenée, 1852, in Boisduval et Guenée, Hist. nat. Ins., Noct. 5: 407.

*Berresa rufa* Bethune-Baker, 1906, Nov. zool. 13: 199.

*Ilattia octo*: Warren, 1912, in Seitz, Macrolep. World 3: 276. —Chen, 1982, Icon. Het. Sin. 3: 329.

*Amyna octo*: Hampson, 1910, Cat. Lep. Phal. Br. Mus. 10: 468. —Holloway, 1976, Moths Borneo p.15.

翅展 23—30 mm。头、胸及前翅灰褐微带红色，雄蛾前翅中室中部有一坑，基线仅前端现一白纹，内线、中线及外线暗褐色，内线后段波浪形，外线锯齿形，无剑纹与环纹，肾纹中凹，暗褐色，亚端线白色锯齿形；后翅灰褐色。雄蛾背兜伸出一长突，其外侧中部隆起，阴茎短小 (图 574)。

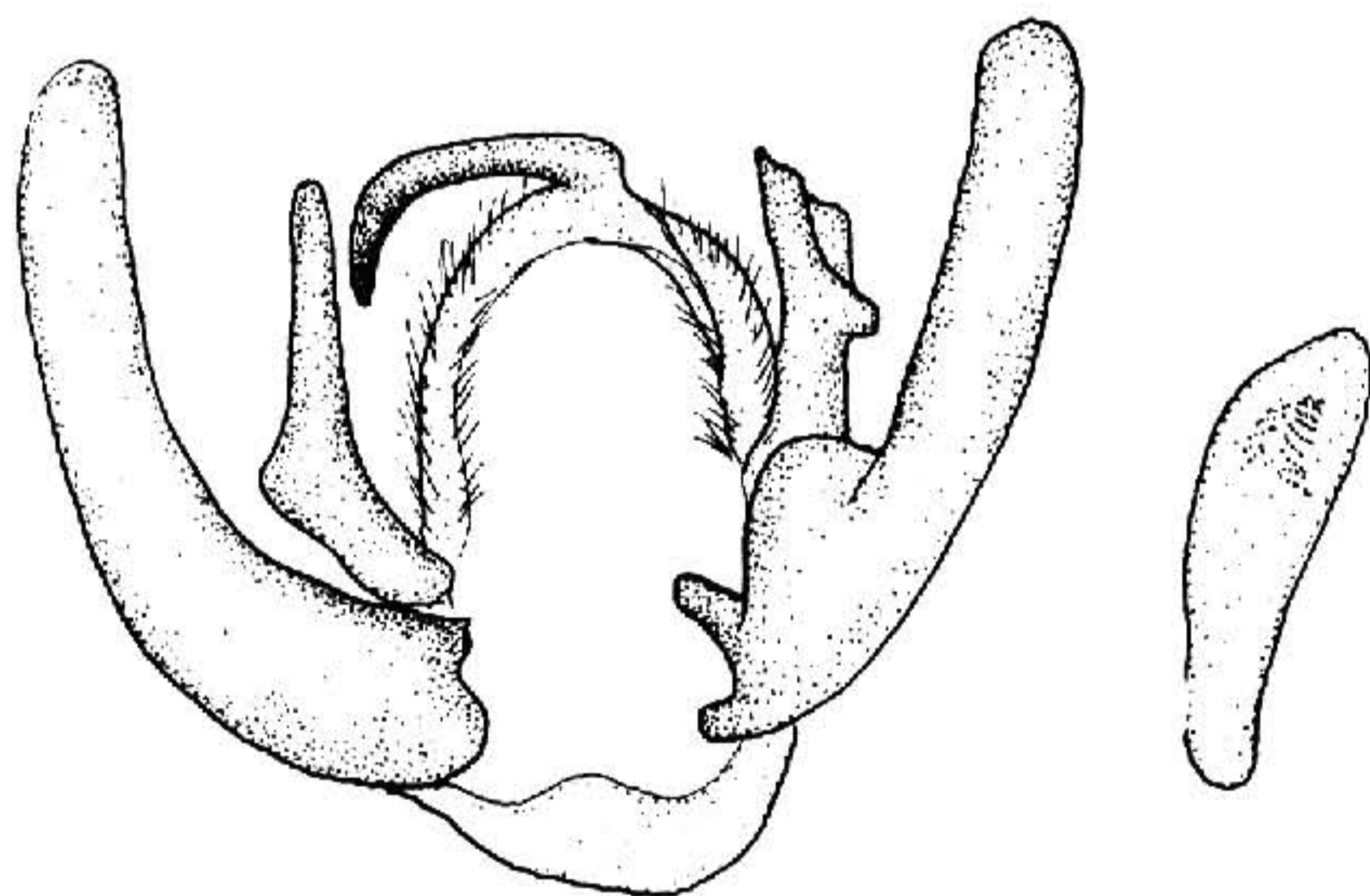


图 574 坑卫翅夜蛾 *Amyna octo* (Guenée) ♂ 外生殖器

**寄主** 大豆。

**分布** 河北、山东、山西、江苏、湖南；世界各地。

### 海南卫翅夜蛾 *Amyna modesta* Warren (图版 XLI-23)

*Ilattia modesta* Warren, 1913, in Seitz, Macrolep. World 3: 275, pl. 25e. (海南)